



WESTNETZ GMBH

Adaptives Lernmodul mit Area9 Rhapsode™ zur “Persönlichen Schutzausrüstung (PSA) in Elektrizitätsnetzen”

Die Westnetz GmbH, eine Tochtergesellschaft der Westenergie AG und der größte Verteilnetzbetreiber für Strom und Gas in Deutschland, beliefert rund 7,5 Millionen Menschen mit Strom, Gas, Wasser und Fernwärme auf einer Fläche von 50.000 Quadratkilometern.

Um die Sicherheit der Mitarbeiterinnen und Mitarbeiter in technischen Bereichen, insbesondere im Bereich Operation, zu gewährleisten, wurde die verbindliche Schulung “Tragen von Persönlicher Schutzausrüstung und Ablegen von Schmuck” eingeführt.

Herausforderung:

Die obligatorische Schulungseinheit zur Vermittlung grundlegender Prinzipien im Zusammenhang mit Mindset-PSA und PSA in spezifischen technischen Bereichen sah sich verschiedenen Herausforderungen gegenüber:

- Bisher erfolgte die Vermittlung von Regeln und Informationen regional unterschiedlich.
- Die komplex formulierten Inhalte stießen auf unterschiedliche Vorkenntnisse.
- Die Wissensstände der Mitarbeiter variierten erheblich hinsichtlich Alter und Erfahrung.

Lösung:

- Der Pilot mit Area9 Rhapsode™ wurde in zwei Phasen durchgeführt.
- Die Zuweisung und der Zugriff erfolgten über das bestehende LMS, auch über mobile Geräte möglich.
- Die Bearbeitung konnte zeit- und ortsunabhängig im individuellen Lerntempo erfolgen.
- Die Dauer betrug durchschnittlich 30-45 Minuten, je nach Kenntnisstand sogar weniger, und dauerte so lange, bis eine Kompetenz von 100% erreicht wurde (siehe Abb. 1).
- Die Ergebnisse wurden automatisch in der Bildungshistorie im LMS erfasst.

Ergebnis:

- Alle 2.227 Mitarbeiter haben das adaptive Lernmodul “Persönliche Schutzausrüstung (PSA)” erfolgreich zu 100% absolviert.
- Das adaptive System passt sich individuell dem Wissensstand jedes Lernenden an, was dazu führt, dass Experten den Kurs schneller durchlaufen, während Anfänger zusätzliche Erklärungen erhalten:
 - 65% der Lernenden benötigen weniger als 45 Minuten, um das Modul vollständig abzuschließen (Abb.2).
 - Die durchschnittliche Kompetenz aller Mitarbeiter stieg durch das adaptive Lernmodul von anfänglichen 73% auf 100% an.
 - Im Vergleich zum Präsenztraining ergab sich eine erhebliche Kosten- und Zeitersparnis, mit einer geschätzten Gesamtersparnis von etwa 360.000 EUR, basierend auf einer angenommenen Ersatzzeit von 180 Minuten (siehe Abb. 3).

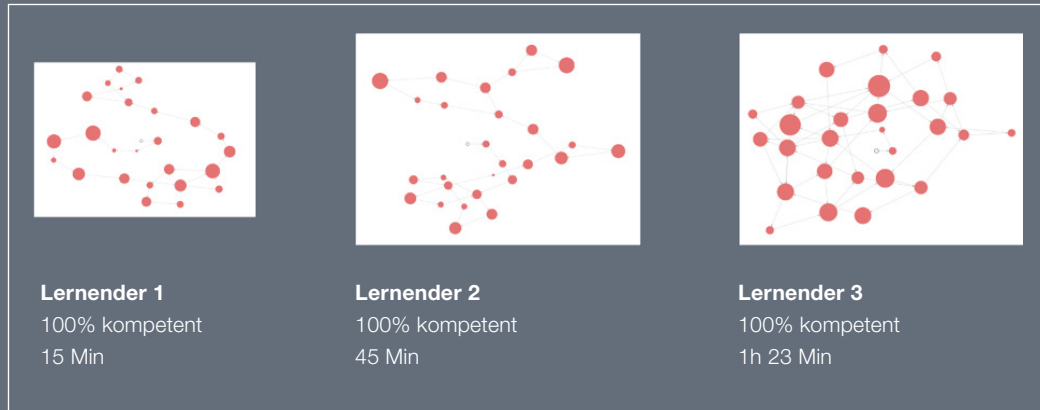


Abb. 1: Zeigt die unterschiedlichen Lernpfade, die 3 Lernende im Modul "Persönliche Schutzausrüstung (PSA)" genommen haben. Die benötigte Zeit bis zum Erlangen von 100% Kompetenz variiert. Während der Lernende 1 insgesamt 15 Minuten für das Modul benötigt, hat Lernender 3 über 1 Stunde investiert.

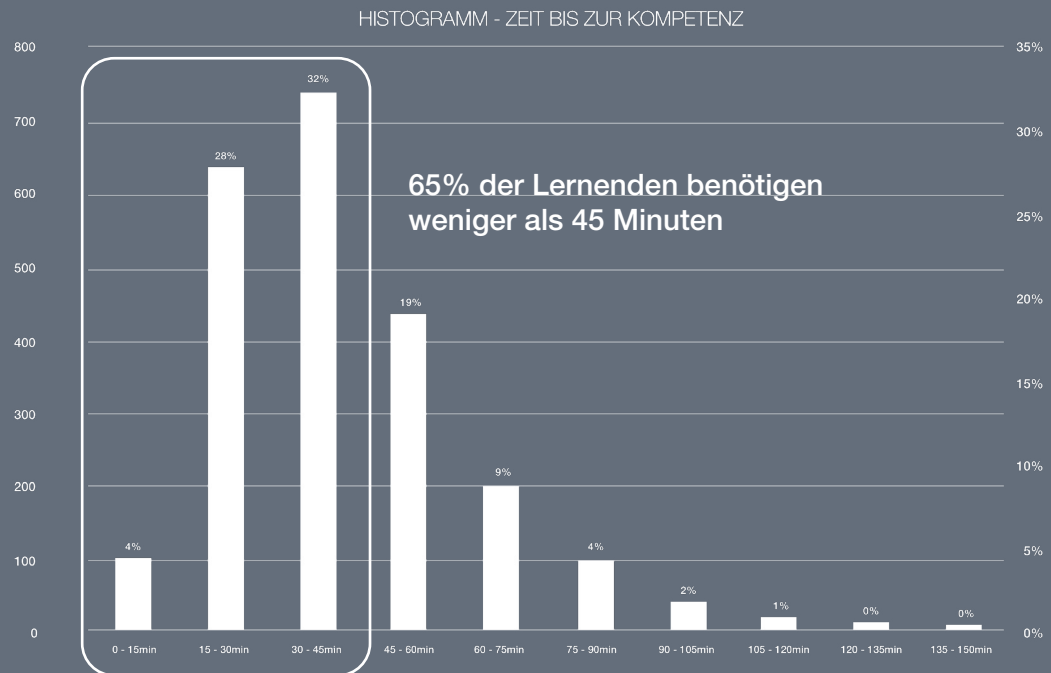


Abb. 2: Das Histogramm zeigt die individuellen Lernzeiten nach Häufigkeit des Auftretens.

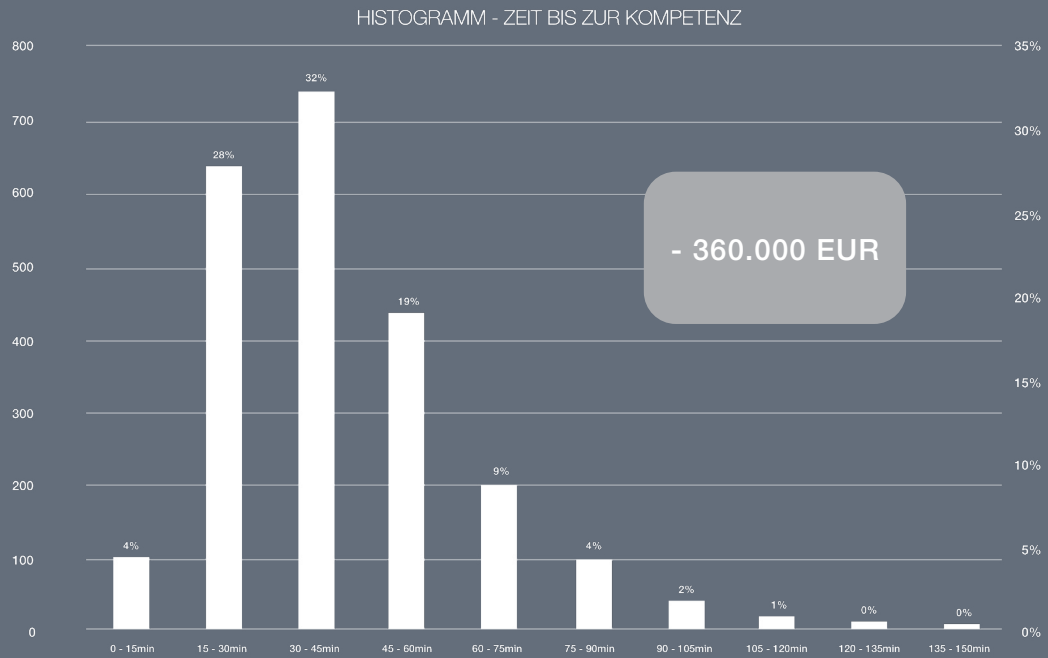


Abb. 3: Für das Rechenbeispiel wird angenommen, dass die adaptive Lerneinheit eine Präsenzlernzeit von 180 Minuten ersetzt.

„Die Teilnehmer schätzten die intuitive Bedienung, die abwechslungsreichen Interaktionselemente und die Möglichkeit zur Selbsteinschätzung. Die flexible Durchführung zu selbstbestimmten Zeiten sowie das Arbeiten im eigenen Lerntempo wurden besonders positiv bewertet. Die Mehrheit der Teilnehmer empfiehlt diese innovative Schulungsform aufgrund ihrer Benutzerfreundlichkeit und Effektivität uneingeschränkt weiter.“

Dominic Sarah Loos, Leiterin Wissensmanagement, Westnetz GmbH

A photograph of a coastal landscape at dusk. In the foreground, there are rolling sand dunes covered with green and yellow grasses. In the middle ground, several wind turbines are visible on the horizon. On the right side, a large wind turbine is shown in more detail, with its three blades extending upwards. The sky is a deep, dark blue, suggesting twilight. The overall mood is serene and modern, representing renewable energy in a natural setting.

west**netz**